



**BEAUTÉ CHEVEUX**

# COLORATION MAISON 8 ASTUCES POUR un résultat naturel

Camoufler les cheveux blancs et redonner vie à sa couleur comme en salon et tout en discrétion, c'est possible avec nos conseils de pros. PAR VIRGINIE MARCHAND

## 1 Bien choisir la nuance

**Ça change quoi ?** Si la couleur retenue est trop éloignée de la base, le risque est de paraître trop pâle ou au contraire trop halée. Résultat : les traits ont l'air plus marqués et le visage, plus fatigué.  
**En pratique :** tournez-vous vers des nuances deux tons maximum plus clairs ou plus foncés que votre couleur naturelle. Pour vous repérer, sachez que le premier chiffre sur la boîte correspond à la hauteur de ton. Le 1 étant le noir, et le 10, le platine. Les numéros après le point correspondent aux reflets : le premier au majoritaire et le second à un supplémentaire, facultatif. Enfin accordez la couleur avec votre carnation : des nuances froides mettent en valeur les teints pâles, des colorations chaudes (caramel, blond vénitien) subliment les peaux dorées.



**A découvrir** Protectrice, Coloration Permanente aux Extraits Botaniques, La Couleur Absolue, Lazartigue, 19,50 € (1). Performante, Coloration Permanente, Phytocolor, Phyto, 13,50 € (2). Tendances, Coloration Permanente Haute Performance, Korres, 15,90 € (3).

## 2 Oser les formules aux extraits végétaux

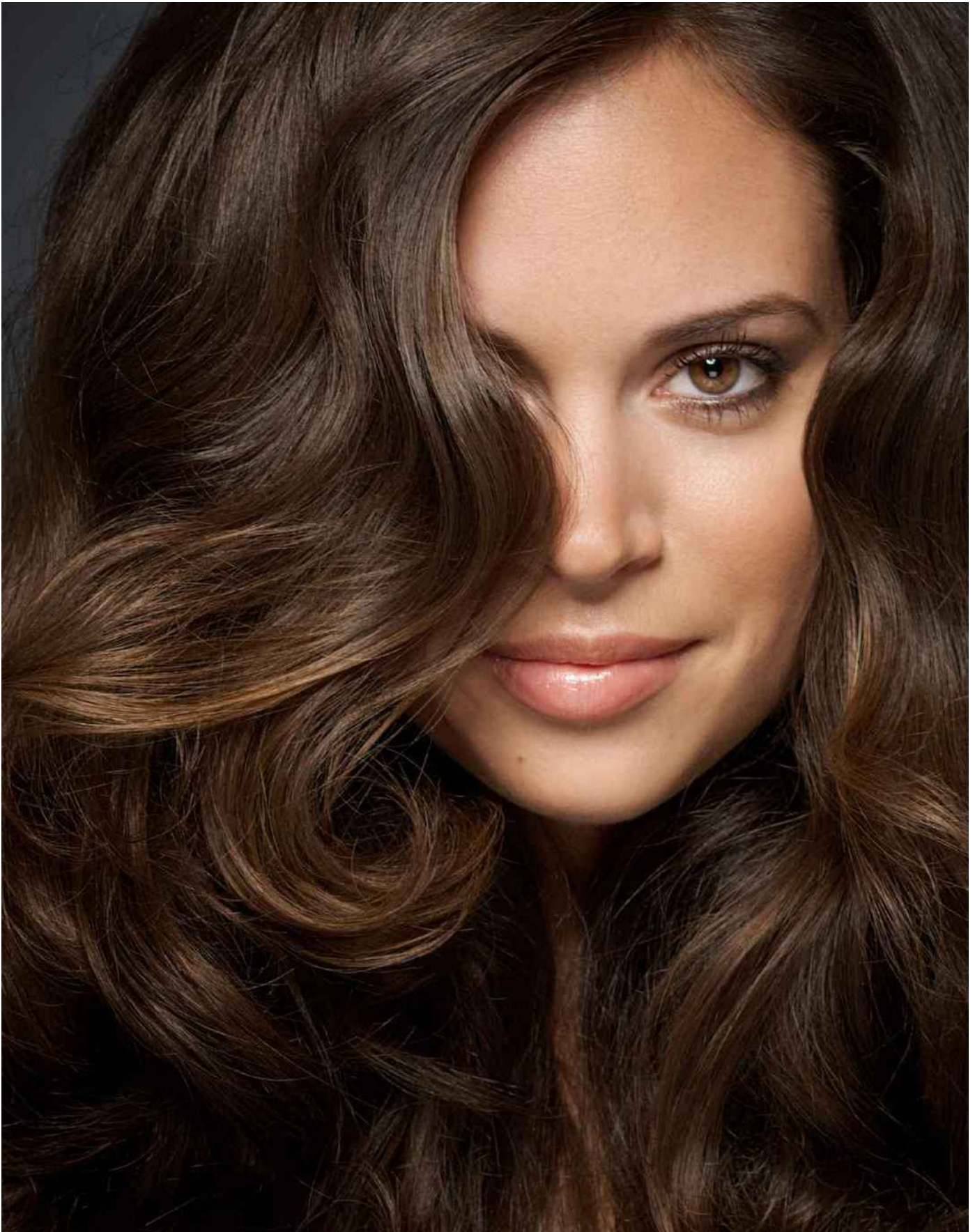
**Ça change quoi ?** La plupart des colorations formulées à base d'extraits de plantes ne contiennent pas d'ammoniaque ni de résorcine. Elles sont donc moins desséchantes pour les longueurs et moins irritantes pour le cuir chevelu.

**En pratique :** les kits de coloration formulés avec des extraits botaniques contiennent des actifs réparateurs ou hydratants, comme l'huile de reines-des-près ou le lait de riz, pour soigner en profondeur la fibre capillaire pendant la pose. Avec ces produits, vous pouvez foncer ou éclaircir jusqu'à deux tons et couvrir les cheveux blancs comme avec une coloration permanente classique.

### La camomille : l'effet soleil

ELLE CONTIENT UN PIGMENT DORÉ, L'APIGÉNINE, QUI SE FIXE SUR LES ÉCAILLES. UNE TISANE REFROIDIE, UTILISÉE EN EAU DE RINÇAGE, APPORTE DE JOLIS REFLETS DORÉS AUX CHEVEUX CHÂTAINS, OU ÉCLAIRCIT LES CHEVELURES BLONDES.





### 3 Préparer la chevelure

**Ça change quoi ?** Comme un maquillage fait un bel effet sur une peau en parfaite santé, une coloration sera plus jolie et naturelle, appliquée sur des cheveux dont on aura pris soin.

**En pratique :** les cheveux qui vont être colorés ont besoin d'être bien hydratés avec un masque ou une huile par exemple. Appliquez sur les longueurs et les pointes pendant quelques minutes avant de rincer. Le jour J, n'utilisez ni cire ni laque ni gel. Car, pour une bonne tenue des pigments, les cheveux doivent être libres de tout produit.



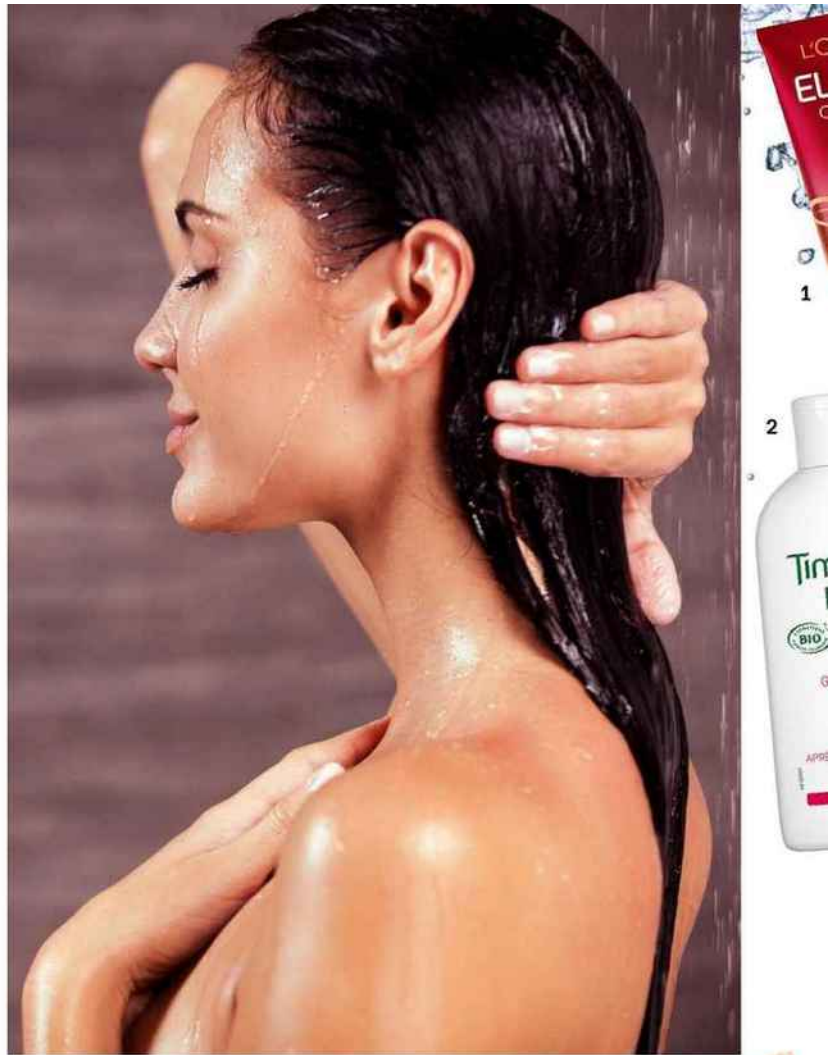
2



**A découvrir**  
Onctueux, Masque Régénérant à l'Huile Rare de Figue de Barbarie, Christophe Robin, 53€ (1). Sans silicones, Huile Précieuse Hydratante, Evoluderm, 4,50€ (2). Universelle, Huile Cheveux Legendary Amazon, Rahua, 44€ chez ohmycream.com (3).



3



## COLO PRO : ET MAISON, JE PEUX PASSER DE L'UNE À L'AUTRE ?

Oui, c'est tout à fait possible. Mais, pour un résultat réussi et naturel, mieux vaut rester dans les mêmes nuances. Pour cela, n'hésitez pas à demander à votre coloriste la référence de la couleur qu'il utilise pour vos cheveux. Attendez ensuite au moins quatre semaines avant de faire une nouvelle application.

### 4 Nuancer avec les couleurs végétales

**Ça change quoi ?** Dans les colorations aux plantes dites tinctoriales, tel le henné, les pigments s'enroulent autour de la fibre capillaire sans passer par un processus de dépigmentation, ce qui évite de fragiliser les cheveux. De plus, elles sont souvent enrichies en ingrédients protecteurs ou réparateurs, comme l'huile d'avocat.

**En pratique :** avec elles, vous changez légèrement de nuance en renforçant votre couleur d'origine. Elles se présentent souvent sous forme de poudre à mélanger avec de l'eau. La pâte se dépose en couche épaisse en racines sur des raies très fines, puis s'allonge sur les longueurs en rajoutant de la matière. Le temps de pose, long, varie de 30 à 60 minutes.



1

2

3

**A découvrir**  
Naturelle, Coloration 100% végétale, Les Couleurs de Jeanne, 12,50€ (1). Responsable, Coloration-Soin, Vegetal Color, Herbatint, 17,50€ (2). Ton sur Ton, Coloration Végétale, Logona, 13,95€ (3).



## 5 Entretien sous la douche

**Ça change quoi ?** Les lignes pour cheveux colorés diffèrent des shampooings et soins classiques, car ils sont formulés avec des actifs antioxydants, comme l'huile de camélia, qui empêchent la couleur de ternir. Certains sont dotés d'un pH acide pour refermer les écailles, et ainsi limiter la fuite des pigments, et doper la brillance du cheveu. **En pratique :** les pros recommandent d'intégrer au moins un produit spécifique pour cheveux colorés dans sa routine: le shampooing, le conditionner ou le masque. De cette façon, vous conservez un produit qui soigne la nature même du cheveu (sec ou gras par exemple), tout en entretenant régulièrement la coloration.

**A découvrir** 2 en 1, Plus qu'un Shampooing, Color-Vive, Elsève, L'Oréal Paris, 4,80 € (1). Léger, Après-Shampooing Eclat, Timotei, 4,69 € (2). Sur mesure, Shampooing Nuanceur Blonds Froids, BlondMe, Schwarzkopf Professional, 20,75 € (3).

## 7 Adopter les masques prolongateurs

**Ça change quoi ?** Ces formules repigmentantes évitent à la couleur de trop dégorger et neutralisent les faux reflets. **En pratique :** ce sont des masques dont les pigments semi-permanents colorent en enrobant la fibre. Ils sont en général dotés d'agents hydratants (huile d'avocat, protéines de soja), et s'appliquent mèche à mèche sur cheveux lavés et essorés, à l'aide d'un peigne. Laissez-les poser puis rincez-les. A utiliser une fois par semaine à la place du soin habituel.

**A découvrir** Vegan, Masque Repigmentant Colour Refresh, Maria Nila, 15 € (1). Nourrissant, Color Fresh Mask, Wella, 18,50 € (2). Revitalisant, Masque Couleur Pigmentant, MoroccanOil, 35 € (3).

## 6 Appliquer avec parcimonie

**Ça change quoi ?** Les cheveux sont plus foncés en racines, et s'éclaircissent naturellement sur les longueurs. En appliquant la coloration, il faut donc reproduire ce phénomène en adoptant la bonne méthode, sous peine de se retrouver avec un effet casque.

**En pratique :** appliquez le produit en racines, raie par raie, sur cheveux naturels. Allongez ensuite sans attendre, et laissez poser le temps indiqué. S'il s'agit d'une retouche sur cheveux déjà colorés, appliquez le mélange uniquement sur les racines, laissez poser environ 25 minutes puis allongez pour 10 minutes de plus (ce temps varie selon les marques).



## « Ton sur ton ou permanente, faites le bon choix »

Les premières s'utilisent pour modifier légèrement sa nuance (un ton en plus ou en moins), pour ajouter un léger reflet et/ou pour couvrir les cheveux blancs s'ils représentent moins de 20% de la masse capillaire. Ces colorations s'estompent au fur et à mesure des shampooings, et ne laissent pas apparaître le fameux effet racines. Quant aux formules permanentes, elles s'adressent à celles qui veulent changer de nuance de façon plus radicale, ou qui ont besoin de couvrir de nombreux cheveux blancs.

MAHDI BEN HADID  
INTERNATIONAL TRAINER  
LAZARTIGUE

## 8 Faire des retouches subtiles

**Ça change quoi ?** Les sprays retoucheurs sont des petits produits malins, inspirés du maquillage, qui pulvérisent des pigments, de façon très ciblée, au niveau des racines et tout en discrétion. Ils permettent de colorer les cheveux blancs pour les camoufler rapidement, et de repousser de plusieurs jours la coloration suivante. Éphémères, ils s'éliminent au shampooing. **En pratique :** les sprays se vaporisent une fois les cheveux coiffés, uniquement là où les racines sont visibles, à 10 cm du cuir chevelu. Laissez sécher quelques minutes avant de toucher. Pour que ces sprays tiennent parfaitement, préférez des shampooings sans silicones, les pigments accrocheront mieux la fibre.

**A découvrir** Futé, Spray Correcteur de Racines, Natural Pigma, Dessange, 21 €. Professionnel, Spray colorant éphémère, Cache-Cache Racines, Coloré par Rodolphe, 25 €. 2 en 1, Shampooing Sec & Touche de Couleur, Batiste, 6,59 €.